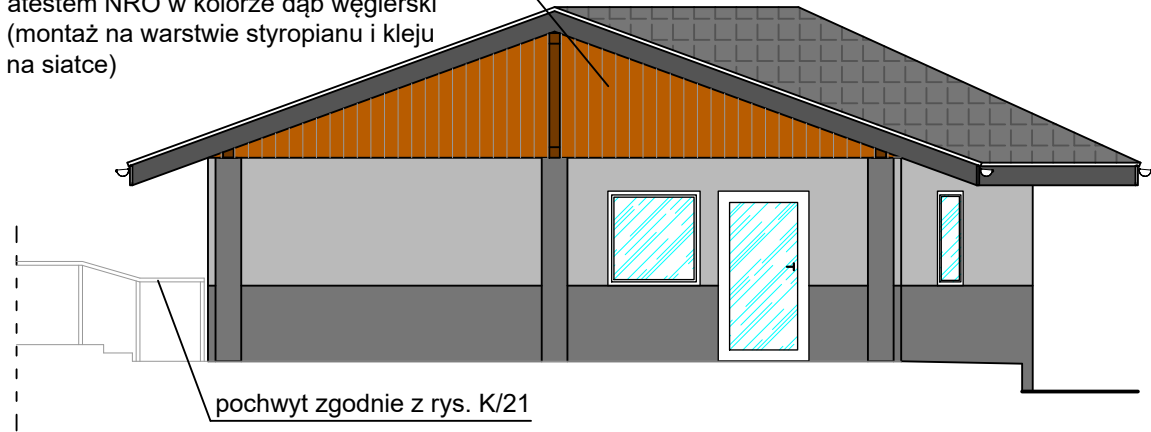


ELEWACJA PÓŁNOCNA

skala 1:100

montaż paneli dekoracyjnych gr. 12 mm imitujących drewno z rdzeniem polistyrenowym, siatką z włókna szklanego i akrylową powłoką oraz atestem NRO w kolorze dąb węgierski (montaż na warstwie styropianu i kleju na siatce)

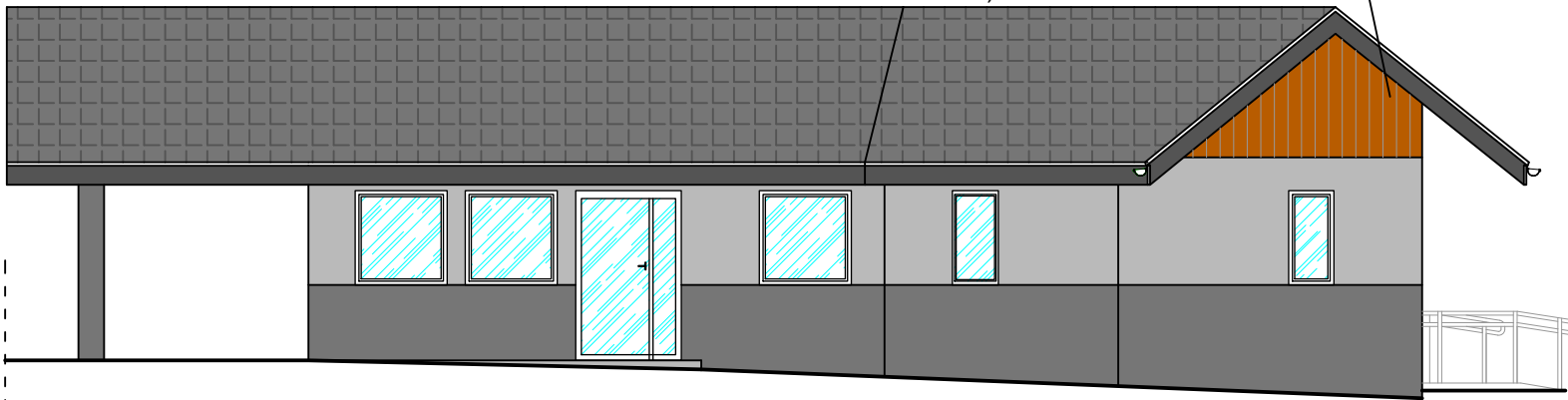


pochwyt zgodnie z rys. K/21

ELEWACJA ZACHODNIA

skala 1:100

montaż paneli dekoracyjnych gr. 12 mm imitujących drewno z rdzeniem polistyrenowym, siatką z włókna szklanego i akrylową powłoką oraz atestem NRO w kolorze dąb węgierski (montaż na warstwie styropianu i kleju na siatce)



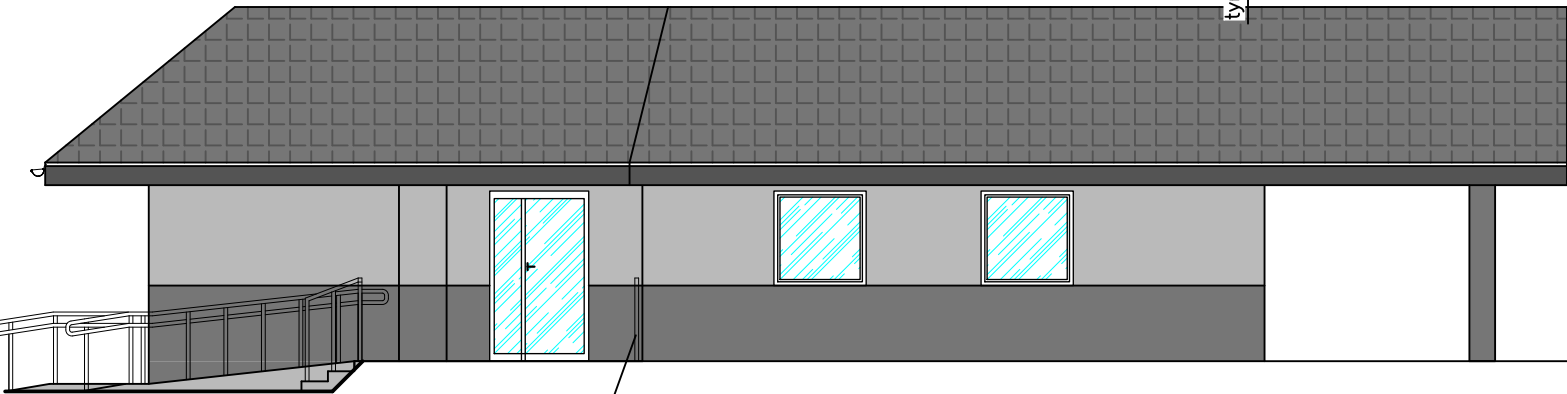
Ocieplenie ścian styropianem gr. 15 cm,  $\lambda=0,036$  W/(m\*K)

tynek silikonowo-silikonowy, faktura baranek, kolor RAL 7035

cokoł z płyt okładzinowych z betonu architektonicznego

ELEWACJA WSCHODNIA

skala 1:100



pochwyt zgodnie z rys. K/21

Ocieplenie ścian styropianem gr. 15 cm,  $\lambda=0,036$  W/(m\*K)

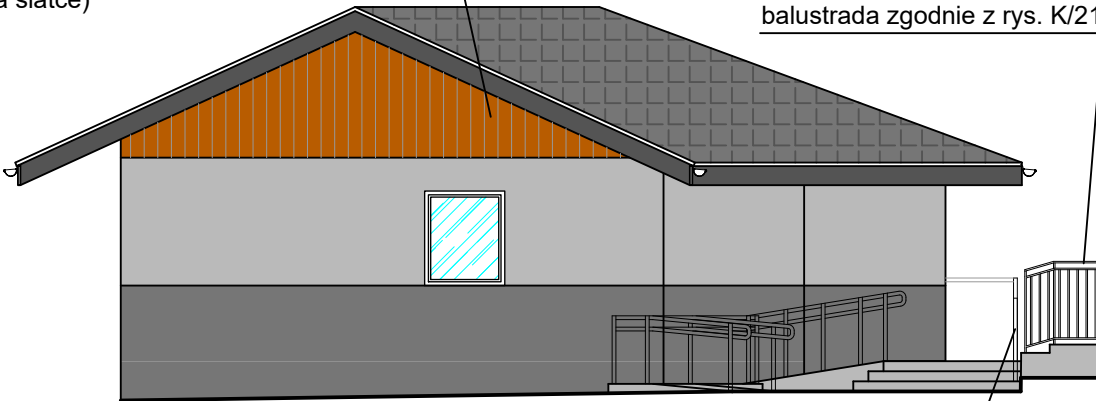
tynek silikonowo-silikonowy, faktura baranek, kolor RAL 7035

cokoł z płyt okładzinowych z betonu architektonicznego

ELEWACJA POŁUDNIOWA

skala 1:100

montaż paneli dekoracyjnych gr. 12 mm imitujących drewno z rdzeniem polistyrenowym, siatką z włókna szklanego i akrylową powłoką oraz atestem NRO w kolorze dąb węgierski (montaż na warstwie styropianu i kleju na siatce)



balustrada zgodnie z rys. K/21

pochwyt zgodnie z rys. K/21

- Ocieplenie i wykończenie szpalet styropianem gr. 3 cm  $\lambda=0,036$  W/(m\*K).
- Stolarka okienna i drzwiowa w kolorze RAL 7016.
- Pokrycie dachu i obróbki blacharskie w kolorze RAL 7016.
- Podbitka drewniana w kolorze jasnego drzewa.
- Balustrady w kolorze czarnym.
- Parapety w kolorze RAL 7016.
- Rynny i rury spustowe w kolorze RAL 7016.
- Pokrycie dachowe w kolorze RAL 7016.
- Płyty cokołowe z betonu architektonicznego C30/37 gr. 1 cm, o wymiarach 120x60 cm, o maksymalnej grubości kruszywa 8 mm zbrojone włóknem polymesh 38 mm, dodatkowo zbrojone siatką z włókna szklanego na spodniej części płyty, przykręcane za pomocą kotew.
- Wykonawca zobowiązany jest przedstawić do zatwierdzenia przez projektanta próbki materiałów elewacyjnych.

STUDIO PROJEKTOWE s.c. Małgorzata Mazurek i Marcin Bury

ul. Sienkiewicza 48, 34-300 Żywiec  
tel. 033 867 45 94

Projektant:  
mgr inż. arch. Małgorzata Mazurek  
upr. nr 62/98/BB

Opracowanie:  
mgr inż. Dawid Bodzek

Branża:  
architektura

Data:  
grudzień 2022

Faza:  
projekt architektoniczny  
- budowlany

Skala:  
1:100

Tytuł inwestycji:  
Przebudowa, remont i zmiana sposobu użytkowania budynku biurowego na budynek usługowy - obsługi ruchu turystycznego wraz z wewnętrzną instalacją gazową oraz zbiornikami na gaz, budowa budynku pomocniczego socjalnego z wewnętrzną instalacją gazową, rozbiórka istniejącego budynku pomocniczego i dwóch budynków handlowych, budowa stanowisk kamperowych oraz budowa murów oporowych, przebudowa drogi wewnętrznej, budowa przyłączy kanalizacji sanitarnej wraz ze zbiornikami, budowa przyłączy kanalizacji deszczowej, budowa zbiornika przeciwpożarowego

Adres inwestycji:  
dz. nr 5697/6 i 5697/14, 34-335 Korbielew

Inwestor:  
Gmina Jeleśnia  
ul. Plebańska 1, 34-340 Jeleśnia

Rysunek nr

A/26

Nazwa rysunku:  
ELEWACJE BUDYNKU  
POMOCNICZEGO